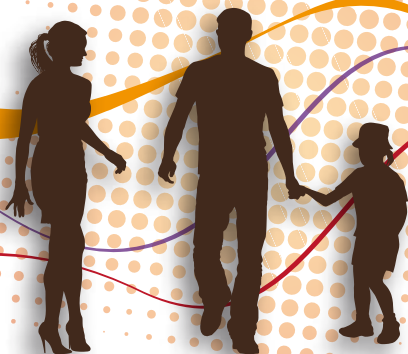


Famille, couple, relation de travail, voisinage...

Médiation

Désaccord, situation conflictuelle,
difficulté relationnelle,
communication difficile ou impossible,
incompréhension et malentendu...

**Osez la rencontre
dans l'espace de médiation !**



Professionnelle en communication relationnelle,
gestion de conflit interpersonnel

Laurence BEAUDOIN
Médiatrice Diplômée d'Etat

06.31.15.38.31
contact@ressource-mediation.fr

